

**ŠIAULIŲ MIESTO CENTRINĖS DALIES – PRISIKĖLIMO AIKŠTĖS SU PRIEIGOMIS
– SUTVARKYMO PROJEKTO ARCHITEKTŪRINĖS KONCEPCIJOS PROJEKTO
KONKURSAS**

Aiškinamasis raštas

1. IDĖJA.

Esama situacija: centrinė miesto dalis dviejų gatvių suskaidyta į keturias problemines zonas. Pirminis projekto tikslas – sumažinti skaidymą, perkelti Aušros alėjos atkarpą į analizuojamos zonos pietinę perimetro dalį ir taip sujungiant atskirtas zonas. Pirma zona – reprezentacinė (miesto renginių/koncertų, svečių priėmimo, vėliavų pakėlimo ir pan.) erdvė. Antra zona – rekreacinė (vaikų žaidimų aikštelės, fontanai, kavinės, mugės ir pan.).

Pagrindinė idėja: žmonių migraciniai srautai ir jų eksponavimas miesto grindinyje. Visi takai veda svarbiausiomis miestiečių judėjimo kryptimis. Takai veikia ir kaip vizualūs koridoriai, todėl svarbiausias miesto akcentas Šv. Petro ir Pauliaus Katedra judant bet kuria kryptimi yra visuomet matoma.

Iš tuščio turinio suskaidytų erdvių aikštė formuojama į aiškų turinį ir struktūrą turintį vientisą urbanistinį kompleksą. Visas skaidymas ir funkcinis zonavimas yra kuriamas tam, kad apgalvotai išdėstytose erdvėse būtų patenkinti miestiečių ir miesto svečių poreikiai. Kadangi aikštėje lankosi visų socialinių grupių atstovai, aikštės daugiafunkciškumas, kurį ir atspindi kuriama aikštės erdvių struktūra, yra būtinas.

Pirmojoje zonoje numatoma reprezentacinė, miesto svečių sutikimo ir koncertų funkcijos, todėl esamų Antrojo Pasaulinio karo karių kapų iškėlimas rekomenduojamas į ramesnę, tam tinkamesnę vietą. Naujos kokybės aikštė taps nauja miesto vizualia ikona, koncertų ar svečių sutikimo metu, matysis savivaldybės (rotušės) bokštas ir Katedra (dabar – tipinės stalinistinės architektūros kolegijos pastatas).

Antroji zona daugiafunkcė, joje numatomos aptarnavimo, maitinimo, prekybos, poilsio, sporto ir kt. erdvės. Pagrindinė ašis – paminklas tautos laisvei. Paminklas – tekanti, judanti stilizuotos upės tėkmės ikonizacija. Vanduo simbolizuoja gyvybę, tėkmę, kelią į laisvę – sunkų, kreivą, laužytą. Vandens paminklas antroje savo ilgio dalyje tampa žolės vaga, simbolizuojančia laisvės troškimo išsipildymą. Aplink paminklą projektuojami stilizuotos natūralistinės estetikos suoliukai ir žolės intarpai, leidžiantys įvairaus amžiaus miestiečiams mėgautis poilsiu. Naujosios Aušros alėjos pusėje projektuojamas mažaaukštis įvairiaformis, daugiafunkcis užstatymas, kurio vidus ir išorė eksploatuojama. Viduje parduotuvės, kioskai, maitinimo ir kitos įstaigos, lauke eksploatuojama apželdinta terasa, vasaros metu apšviesta saulės ir savo šlaitu atsukta į miesto pagrindinį architektūrinį akcentą – Katedrą. Žiemą šios terasos taps papildomu atrakcionu prie ledo čiuožyklos. Numatoma vaikų žaidimų zona, su interaktyviu fontanu, supuoklėmis ir kitais tipiniais įrenginiais vaikams.

Numatoma nauja autobusų sustojimo vieta – integruota į aikštės architektūrą, viešas tualetas ir turizmo informacijos interaktyvus stendas.

GRINDINYS

Pagrindinis abiejų zonų grindinys - 3x2 m dydžio šv. pilkos spalvos grindinio plytelės/blokai. Danga klojama lygiu, nepersikeičiančiu raštu. Pirmojoje zonoje betoniniai blokai frezuojami, paviršinio apšvietimo įrengimui.

Pirmojoje ir antrojoje zonoje įrengiami migraciniai takai, kurie tampa planuojamos teritorijos akcentai, zonų suskaidymo elementai. Takams naudojamos dviejų spalvų (gelsvos ir pilkšvos) kvadratinės 10x10 cm dydžio trinkelės. Antrojoje zonoje, vietomis įterpiami apželdinti 2x3 m fragmentai, kuriais formuojamos medžių su suoliukais erdvės.

Ties paminklu, betoninės plytelės keičiamos vejų apželdinimu

APŠVIETIMAS

Pagrindinis apšvietimas numatomas žiedais aplink medžius (žr. projekte), po suoliukais, savivaldybės pastato fasado apšvietimas ir pirmosios zonos grindinyje išfrezuotos apšvietimo juostos. Valstybinių renginių metu grindinis apšvietimas numatomas su spalvos pakeitimo galimybe.

KITA ARCHITEKTŪRA

Visi suoliukai unikalios bendrą architektūrinę estetiką turinčio dizaino, su integruotu apšvietimu.

Bendrą architektūrinę idėją vainikuosiantis naujos kokybės ir estetikos statinys projektuojamas priešais esamą kolegiją. Jame numatomos būtinos funkcijos šiuolaikinio Europos miesto centrinės dalies gyvavimui užtikrinti, aikštės žmonių srautui sustiprinti.

ŽELDINIŲ KONCEPCIJA

Aikštės želdinimui naudojami taršai atsparūs augalai, išlaikantys dekoratyviasias savybes didžiąją metų dalį arba ištisus metus. Glaustašakės formos liepos naudojamos vietose prie intensyvaus eismo dėl savo atsparumo taršai ir pakantumo dangai virš šaknų. Glaustašakė mažo augimo forma užtikrina ilgalaikę ekonominę ir estetinę naudą. Rutuliniai klevai naudojami prie suoliukų, kur jų laja reikalinga mikro klimatui vasaros metu palaikyti. Klevų veislė renkama atsižvelgiant į dekoratyviasias savybes ir rudens sezono metu. Rutuliška rutulinio klevo forma nereikalauja daug priežiūros, beveik nereikalingas genėjimas. Beržų veislė parinkta dėl estetinių savybių ir nedidelio augimo. Iš beržų formuojami gojeliai skirti sukurti mikro klimatą, gerinti oro kokybę bei sulaukyti triukšmą. Jie dėstomi toliau nuo kelių, formuoja atskiras erdves. Parinktos beržų veislės kamienas ypatingai baltas ir išraiškingas – svarbus elementas, besisiejantis su supančia aplinka ir architektūra. Išsaugomi visi gamtinių ir kultūrinių požiūriu vertingi medžiai, parengiamas jų tolesnės priežiūros ir regeneracijos planas.

TRANSPORTO ORGANIZAVIMAS

Aušros al. ties planuojama teritorija (tarp Varpo g. ir Vasario 16-osios g.) demontuojama, šis kelio ruožas lygiagrečiai perkeliamas ties SEB banku. Rekonstruojami esami antžeminiai parkingai juos padidinant ir numatant vietas turistiniams autobusams, taip pat projektuojamas naujas parkingas ties 1-ąja zona iš naujai projektuojamos gatvės. Visos sankryžos projektuojamos su išmania sankryžų valdymo/šviesoforų sistema.

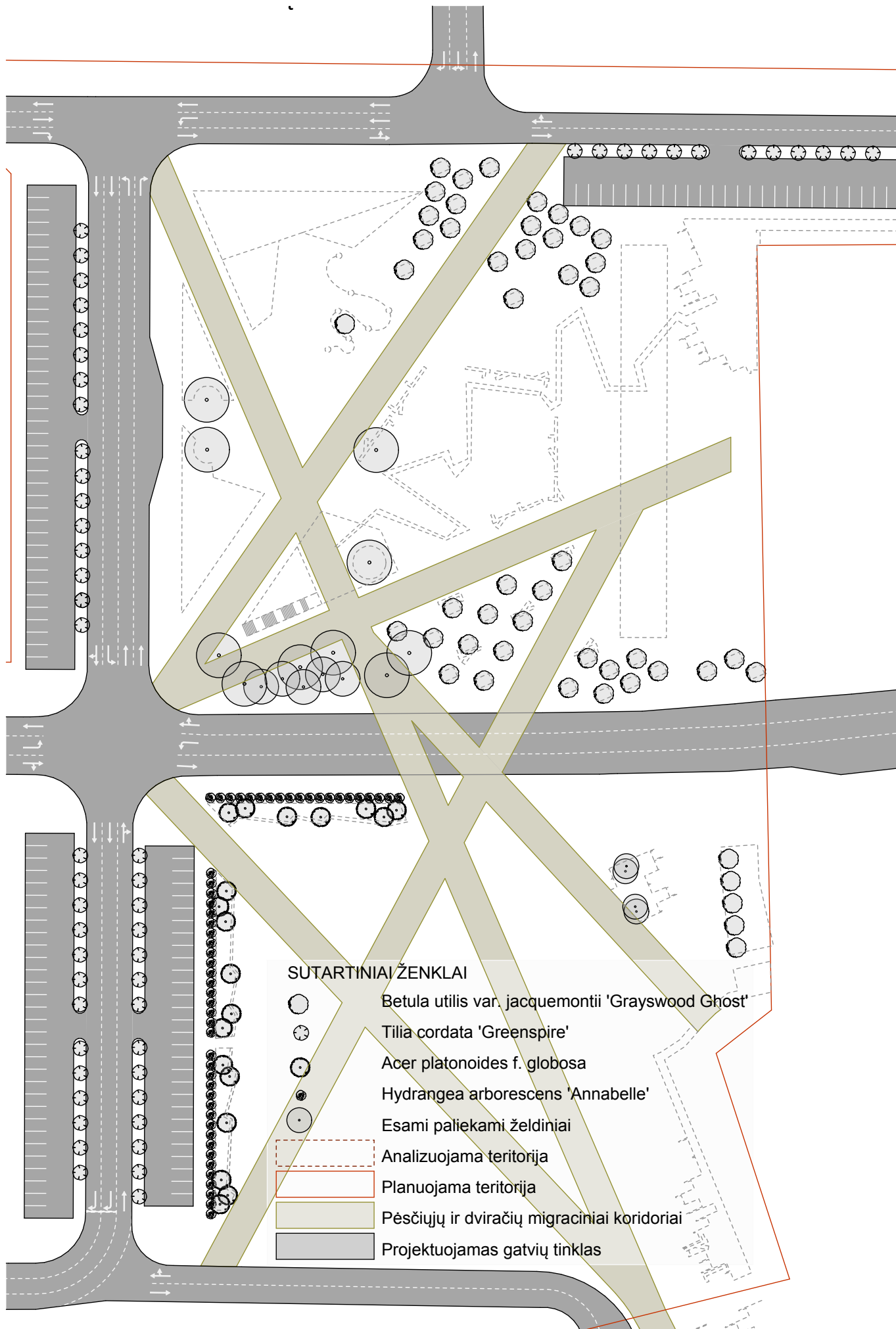
ETAPIŠKUMAS

Projekto įgyvendinimas skaidomas į 5 etapus (įmanoma skaidymą keisti). Pirmuoju etapu numatoma naujos atkarpos gatvės statyba, kiek įmanoma netrikdant esamo eismo. Antru etapu numatoma demontuoti seną gatvės atkarpą ir įrengti „antrąją zoną“. 4 – etapas pirmos reprezentacinės zonos įgyvendinimas. 5 etapas – naujas užstatymas priešais kolegiją.









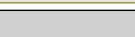
ORIENTACINĖS VISŲ STATYBOS DARBŲ KAINOS

1. Etapas – 1.000.000 €
2. Etapas – 0.500.000 €
3. Etapas – 2.000.000 €
4. Etapas - 1.000.000 €
5. Etapas – 1.000.000 €

Viso: 5.500.000 €



SUTARTINIAI ŽENKLAI

-  Betula utilis var. jacquemontii 'Grayswood Ghost'
-  Tilia cordata 'Greenspire'
-  Acer platanoides f. globosa
-  Hydrangea arborescens 'Annabelle'
-  Esami paliekami želdiniai
-  Analizuojama teritorija
-  Planuojama teritorija
-  Pėsčiųjų ir dviračių migraciniai koridoriai
-  Projektuojamas gatvių tinklas