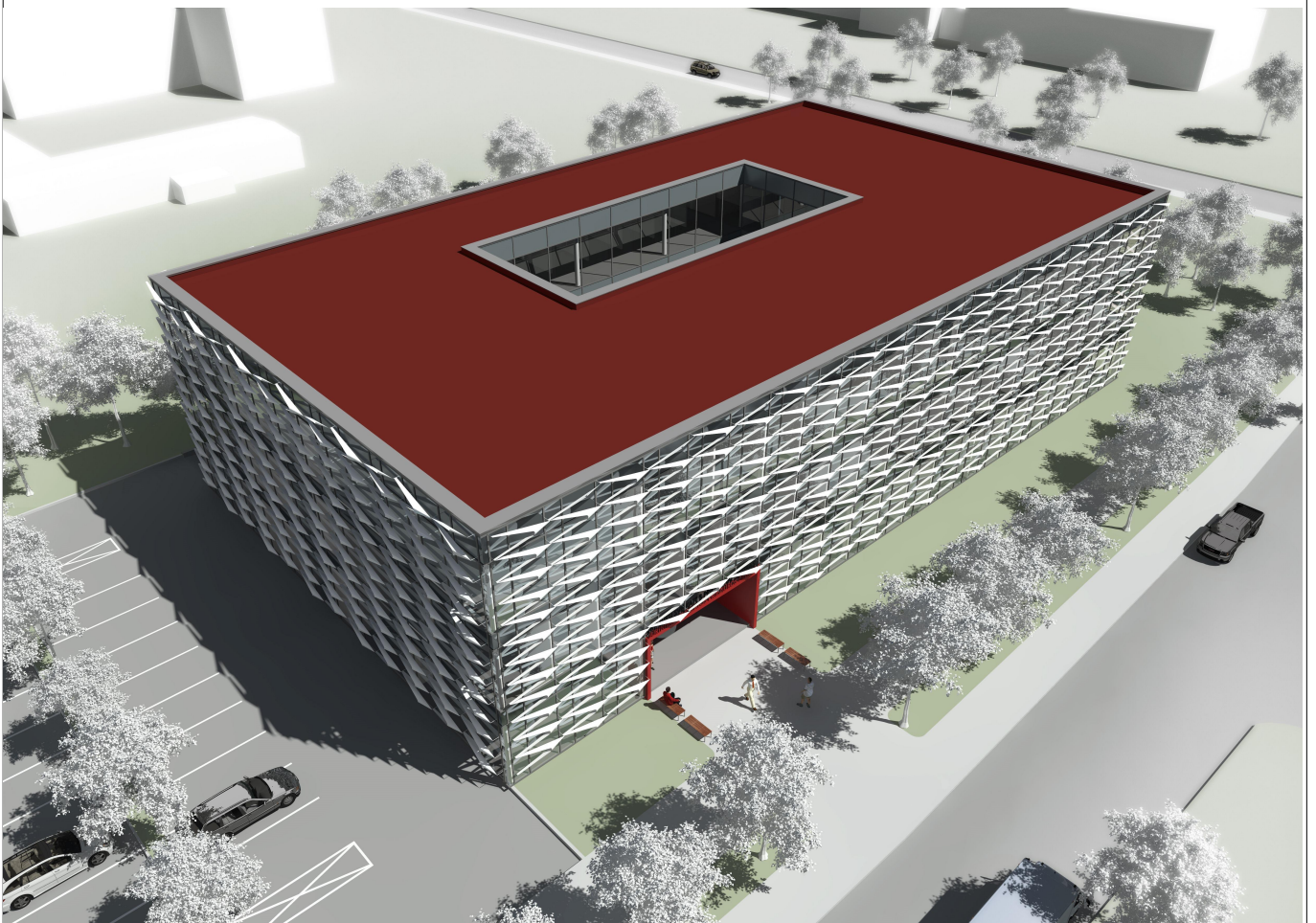


VŠĮ JŪRININKŲ SVEIKATOS PRIEŽIŪROS CENTRO ARCHITEKTŪRINIO
PROJEKTO ATVIRO PROJEKTO KONKURSAS



AIŠKINAMASIS RAŠTAS

VŠĮ JŪRININKŲ SVEIKATOS PRIEŽIŪROS CENTRO ARCHITEKTŪRINIO PROJEKTO
ATVIRO PROJEKTO KONKURSAS

AIŠKINAMASIS RAŠTAS

TURINYS:

1. ĮVADAS
2. PROJEKTO IDĖJA
3. ARCHITEKTŪRINIAI SPRENDIMAI
4. PAGRINDINIAI PROJEKTO TECHNINIAI IR EKONOMINIAI RODIKLIAI

1. ĮVADAS

Šis konkursinis projektas reprezentuoja siūlomą VŠĮ Jūrininkų sveikatos priežiūros centro pastato viziją.

2. PROJEKTO IDĖJA

Funkcionalus, bet kartu jaukus ir šviesus pastatas, darniai įsiliejančias į esamą urbanistinę situaciją bei kokybiškai ją papildantis ir turintis įsimenamą architektūrinį įvaizdį.

3. ARCHITEKTŪRINIAI SPRENDIMAI

Stačiakampio formos pastatas, ilgąja kraštine orientuotas į Birutės gatvę, numatomas sklypo pietvakarinėje dalyje. Iš Birutės gatvės projektuojami pagrindinis įėjimas į pastatą bei įvažiavimas į antžeminę automobilių stovėjimo aikštelę, siūlomą šiaurinėje sklypo pusėje. Už pastato atviru pandusu nusileidžiama į požeminę automobilių stovėjimo aikštelę. Neužstatytoje sklypo dalyje įrengiama veja, sodinami medžiai. Sklypo teritoriją siūloma aptverti ažūrine tvora. Sutvarkoma teritorija prie Birutės gatvės, pastato prieigoje įrengiami pėsčiųjų bei dviratinių takai.

Pagrindinės pastato patalpų funkcinės grupės išdėstomos 3 aukštuose, kabinetus grupuojant pagal ilgąsias pastato kraštines ir dalinai apie vidinį kiemą, kuris formuojamas 2 ir 3 pastato aukštuose.

1 aukšto centrinės dalies patalpoms apšviesti vidinio kiemo ribose projektuojami švieslangiai bei, pertvarose tarp šių patalpų, prie lubų įvedamos horizontalios stiklo juostos.

Atviras vidinis kiemas su apželdintu stogu, erdvūs pagrindinių pastato laiptų holai su vertikalia augalų siena bei šviesūs koridoriai sukuria pastate jaukias bendro naudojimo vidaus erdves.

Lakoniškas stiklinių fasadų pastato tūris visu perimetru apdailintas antru erdviu fasadu, kuris riboja Saulės spindulių patekimą į vidaus patalpas bei suteikia pastatui aiškų vientisą charakterį.

Erdvinis fasadas - tai lengvai stilizuotas jūrinis motyvas, primenantis žvejybos tinklą, žuvies žvynus ar žuvelių guotą.

Jis surenkamas iš pasikartojančių elementų, liejimo būdu pagamintų iš kompozitinės medžiagos ir tvirtinamų stikliniuose fasaduose ant laikiklių.

Plokščias stogas dengtas prilydoma rulonine keramikinių plytų spalvos danga tampa penktuoju pastato fasadu.

4. PAGRINDINIAI PROJEKTO TECHNINIAI IR EKONOMINIAI RODIKLIAI

Sklypo plotas 5046 m²

Sklypo užstatymo tankis 32,54 %

Sklypo užstatymo intensyvumas 0,75

Priklausomieji želdynai 42,6 %

Pastato bendras plotas 6290 m²

Pastato antžeminės dalies bendras plotas 3778 m²

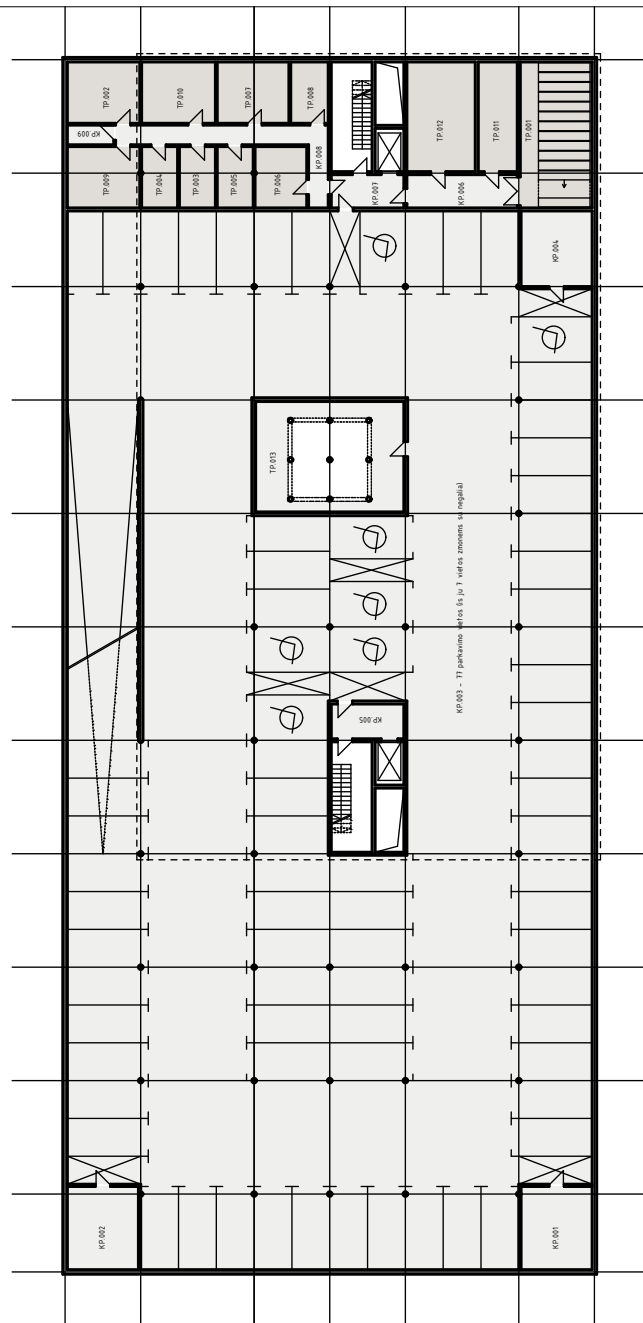
Pastato tūris 21060 m³

Pastato aukštis 14 m

Antžeminės automobilių aikštelės vietų skaičius 36 vnt., iš jų 4 vnt. - ŽN

Požeminės automobilių aikštelės vietų skaičius 77 vnt., iš jų 7 vnt. - ŽN ir 3 vnt. - įstaigos automobiliams

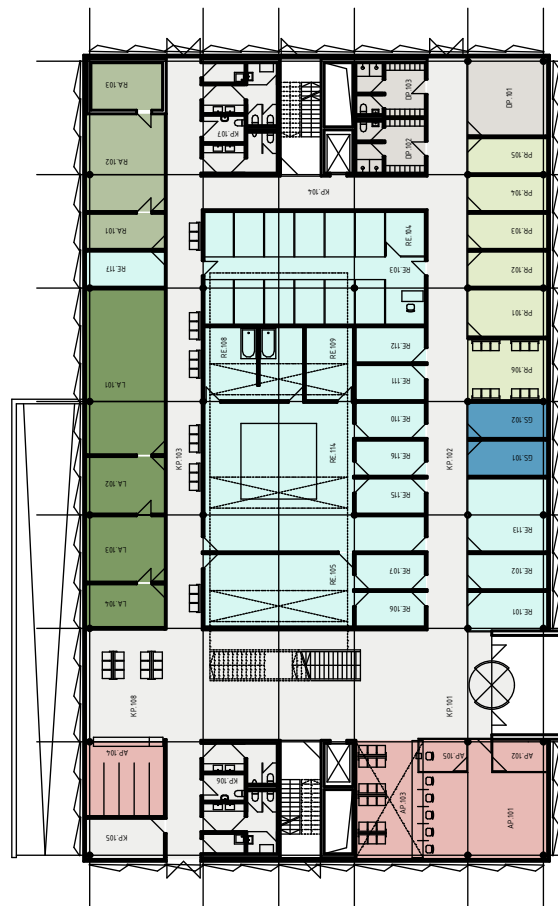
RŪSYS		2512m ²
Patalpos Nr.	Patalpa	M ²
TP TECHNINĖS / PAGALBINĖS PATALPOS:		275 m ²
TP.001	Archyvas	46
TP.002	Dirbtuvės ir ūkinių prietaisų saugykla	20
TP.003	Patalpa valymo priemonėms. Skalbykla	10
TP.004	Mediciniųjų atliekų saugykla	10
TP.005	Švarių skalbinių laikymo patalpa	10
TP.006	Ūkio dalies administratorius	13
TP.007	Pagalbinių darbuotojų patalpa	20
TP.008	Serverinė	10
TP.009	Nusidėvėjusios įrangos saugykla	20
TP.010	Prekių saugojimas	20
TP.011	kompresorinė odontologijos įranga	18
TP.012	Techninė patalpa	32
TP.013	Techninė patalpa	46
		2237m ²
KP.001	Dviraičių saugykla pacientams	26
KP.002	Dviraičių saugykla personalui	26
KP.003	Automobilių stovėjimo vietos įstaigos automobiliams Automobilių saugojimo aikštelė lankytojams	2097 77 vnt
KP.004	Patalpa vaikiškų vežimėlių saugojimui	24
KP.005	Tambūras	11
KP.006	Koridorius	16
KP.007	Tambūras	10
KP.008	Koridorius	23
KP.009	Pagalbinė patalpa	23



REABILITACIJA	344
ŠEIMOS MEDICINA	497
ODONTOLOGIJA	411
GYDYTOJAI SPECIALISTAI	121
DIABETAS	15
PROFILAKTINIS SVEIKATOS TIKRINIMAS	59
RADIOLOGIJA	54
LABORATORIJA	115
ADMINISTRACINĖS PATALPOS	175
MOKYMŲ / KONFERENCIJŲ SALĖ	80
APTARNAVIMO PATALPOS	209
DARBUOTOJŲ POILSIO PATALPOS	165
TECHNINĖS / PAGALBINĖS PATALPOS	175

Rūsio planas M 1:50

1 AUKŠTAS		14 08m ²
Patalpos Nr.	Patalpa	M ²
AP APTARNAVIMO PATALPOS:		127m ²
AP.101	Registratūra	57
AP.102	Registratūros vyr. staugytojas	8
AP.103	Pacientų laukiamasis	30
AP.104	Pacientų rūbinė	26
AP.105	Kasa	6
PR PROFILAKTINIS SVEIKATOS TIKRINIMAS:		86m ²
PR.101	Profilaktinis skyrius su administratorėmis ir laukiamuoju	17
PR.102		12
PR.103		12
PR.104		12
PR.105		12
PR.106		21
LA LABORATORIJA:		108m ²
LA.101	Laboratorija	50
LA.102		20
LA.103	Procedūriniai	23
LA.104		15
RA RADIOLOGIJA:		61m ²
RA.101	Gyd.radiologo kabinetas	12
RA.102	Patalpa, kurioje atliekamas radiologinis pacientų ištyrimas	35
RA.103	Panoraminius rentgeno aparatas 3D rentgeno aparatas	14
GS GYDYTOJAI SPECIALISTAI:		24m ²
GS.101	Daibeto kabinetas	12
GS.102	Logoterapeutas Psichologas Socialinis darbuotojas	12
RE REABILITACIJA:		449m ²
RE.101	Gydytojų kabinetai	13
RE.102		12
RE.103	Parafino terapijos ir FMR procedūrų kabinas	100
RE.104	Parafino kaitinimo patalpa	8
RE.105	Kineziterapijos kabinetas	47
RE.106	Persirengimo kambariai	11
RE.107		11
RE.108	Vandens procedūrų kabinetas	31
RE.109	Pacientų poilsio kambarys po vandens procedūrų	15
RE.110	Masažo kabinetai	11
RE.111		11
RE.112		12
RE.113	Ergoterapijos kabinetas	25
RE.114	Vertikalios vonios	108
RE.115	Persirengimo patalpa	11
RE.116	Persirengimo patalpa	11
RE.117	FMR administratorius	12
DP DARBUOTOJŲ POILSIO PATALPOS:		58m ²
DP.101	Darbuotojų poilsio kambarys	28
DP.102	Darbuotojų persirengimo patalpos su dušinė	15
DP.103	Darbuotojų persirengimo patalpos su dušinė	15
KP KITOS PATALPOS:		495m ²
KP.101	Holas	125
KP.102	Koridorius	99
KP.103	Koridorius	120
KP.104	Koridorius	33
KP.105	Apsauga	14
KP.106	Vyrų ir moterų WC /žmonių su negalia WC/ valytojos patalpa	33
KP.107	Vyrų ir moterų WC /žmonių su negalia WC/ valytojos patalpa	33
KP.108	Laukiamasis	38



REABILITACIJA	344
ŠEIMOS MEDICINA	497
ODONTOLOGIJA	411
GYDYTOJAI SPECIALISTAI	121
DIABETAS	15
PROFILAKTINIS SVEIKATOS TIKRINIMAS	59
RADIOLOGIJA	54
LABORATORIJA	115
ADMINISTRACINĖS PATALPOS	175
MOKYMŲ / KONFERENCIJŲ SALĖ	80
APTARNAVIMO PATALPOS	209
DARBUOTOJŲ POILSIO PATALPOS	165
TECHNINĖS / PAGALBINĖS PATALPOS	175

2 AUKŠTAS		1157m ²
Patalpos Nr.	Patalpa	M ²
AS ADMINISTRACINĖS PATALPOS:		50m ²
AS.201	Administratoriai	20
AS.202	Pacientų laukiamieji	30
ŠM ŠEIMOS MEDICINA:		526m ²
ŠM.201-228	Šeimos gydytojai	12x28
ŠM.229	Vidaus ligų gydytojai	18
ŠM.230		12
ŠM.231	Vaikų ligų gydytojai	12
ŠM.232		12
ŠM.233	Chirurgai	25
ŠM.234	Ginekologai	12
ŠM.235		25
ŠM.236		12
ŠM.237	Vaiko ir motinos kambarys	13
ŠM.238	Skiepių kabinetas	12
ŠM.239	Pirminis pacientų apžiūros kabinetas / pagalbos kabinetas	12
ŠM.240	Nebaigtų darbų erdvė / kabinetas	12
ŠM.241	Slaugos namuose komanda, prevenc. progr. koordinatorius	12
GS GYDYTOJAI SPECIALISTAI:		97m ²
GS.201	Traumotologas Endokrinologas	12
GS.202	Neurologas Dermatologas Gastroenterologas	13
GS.203	Koloproktologas Otorinolaringologas	12
GS.07	Dietologas Alergologas	12
GS.204	Kardiologas Pediatrias Oftalmologas	12
GS.205	Vidaus ligų gydytojas Pulmonologas	12
GS.206	Echoskopuotojai	12
GS.207	Amb. konsultacinio skyriaus vedėjas	12
DP DARBUOTOJŲ POILSIO PATALPOS:		60m ²
DP.201	Darbuotojų poilsio kambarys	30
DP.202	Darbuotojų persirengimo patalpos su dušinė	15
DP.202	Darbuotojų persirengimo patalpos su dušinė	15
KP KITOS PATALPOS:		424m ²
KP.201	Holas	125
KP.202	Koridorius	99
KP.203	Koridorius	120
KP.204	Koridorius	33
KP.205	Vyrų ir moterų WC /žmonių su negalia WC/ valytojos patalpa	14
KP.206	Vyrų ir moterų WC /žmonių su negalia WC/ valytojos patalpa	33



REABILITACIJA	344
ŠEIMOS MEDICINA	497
ODONTOLOGIJA	411
GYDYTOJAI SPECIALISTAI	121
DIABETAS	15
PROFILAKTINIS SVEIKATOS TIKRINIMAS	59
RADIOLOGIJA	54
LABORATORIJA	115
ADMINISTRACINĖS PATALPOS	175
MOKYMŲ / KONFERENCIJŲ SALĖ	80
APTARNAVIMO PATALPOS	209
DARBUOTOJŲ POILSIO PATALPOS	165
TECHNINĖS / PAGALBINĖS PATALPOS	175

2 AUKŠTAS		1157m ²
Patalpos Nr.	Patalpa	M ²
AS ADMINISTRACINĖS PATALPOS:		50m ²
AS.201	Administratoriai	20
AS.202	Pacientų laukiamieji	30
ŠM ŠEIMOS MEDICINA:		526m ²
ŠM.201-228	Šeimos gydytojai	12x28
ŠM.229	Vidaus ligų gydytojai	18
ŠM.230		12
ŠM.231	Vaikų ligų gydytojai	12
ŠM.232		12
ŠM.233	Chirurgai	25
ŠM.234	Ginekologai	12
ŠM.235		25
ŠM.236		12
ŠM.237	Vaiko ir motinos kambarys	13
ŠM.238	Skiepių kabinetas	12
ŠM.239	Pirminis pacientų apžiūros kabinetas / pagalbos kabinetas	12
ŠM.240	Nebaigtų darbų erdvė / kabinetas	12
ŠM.241	Slaugos namuose komanda, prevenc. progr. koordinatorius	12
GS GYDYTOJAI SPECIALISTAI:		97m ²
GS.201	Traumotologas Endokrinologas	12
GS.202	Neurologas Dermatologas Gastroenterologas	13
GS.203	Koloproktologas Otorinolaringologas	12
GS.07	Dietologas Alergologas	12
GS.204	Kardiologas Pediatrias Oftalmologas	12
GS.205	Vidaus ligų gydytojas Pulmonologas	12
GS.206	Echoskopuotojai	12
GS.207	Amb. konsultacinio skyriaus vedėjas	12
DP DARBUOTOJŲ POILSIO PATALPOS:		60m ²
DP.201	Darbuotojų poilsio kambarys	30
DP.202	Darbuotojų persirengimo patalpos su dušinė	15
DP.202	Darbuotojų persirengimo patalpos su dušinė	15
KP KITOS PATALPOS:		424m ²
KP.201	Holas	125
KP.202	Koridorius	99
KP.203	Koridorius	120
KP.204	Koridorius	33
KP.205	Vyrų ir moterų WC /žmonių su negalia WC/ valytojos patalpa	14
KP.206	Vyrų ir moterų WC /žmonių su negalia WC/ valytojos patalpa	33



REABILITACIJA	344
ŠEIMOS MEDICINA	497
ODONTOLOGIJA	411
GYDYTOJAI SPECIALISTAI	121
DIABETAS	15
PROFILAKTINIS SVEIKATOS TIKRINIMAS	59
RADIOLOGIJA	54
LABORATORIJA	115
ADMINISTRACINĖS PATALPOS	175
MOKYMŲ / KONFERENCIJŲ SALĖ	80
APTARNAVIMO PATALPOS	209
DARBUOTOJŲ POILSIO PATALPOS	165
TECHNINĖS / PAGALBINĖS PATALPOS	175